

## ◆セルフトレーニング問題2016◆

### ■ 問題 ■

問題1 消化管の憩室について誤っているのはどれか。1つ選べ。

- (a) 食道憩室は小腸や大腸の憩室よりも発生頻度が低い。
- (b) Zenker 憩室は咽頭食道の前壁に生じるものをいう。
- (c) 胃憩室は胃穹窿部後壁に見られるものが多い。
- (d) 十二指腸憩室で最も多いのは、傍乳頭憩室である。
- (e) 傍乳頭憩室は、胆道結石や胆道感染の発症と関係している。

問題2 心臓ペースメーカ挿入患者に対し、施行すべきでない検査はどれか。1つ選べ。

- (a) Holter 心電図
- (b) 頭部 MRI
- (c) 頸動脈超音波
- (d) 上部消化管造影
- (e) 上部消化管内視鏡

問題3 腹部超音波健診判定において要精査 (D2) となる腎臓の所見はどれか。1つ選べ。

- (a) 腎血管筋脂肪腫 (径 20mm)
- (b) 腎結石 (径 10mm 未満)
- (c) 腎盂拡張 (腎杯拡張を伴わない)
- (d) 多発性嚢胞腎
- (e) 腎萎縮 (両腎とも長径 8cm 未満)

問題4 II型呼吸不全の治療で正しいのはどれか。2つ選べ。

- (a) 高流量酸素吸入を行う。
- (b) ただちに抗菌薬を投与する。
- (c) 人工呼吸器による呼吸管理を行う。
- (d) ベンチュリーマスクによる酸素吸入を行う。
- (e) 副腎皮質ステロイド薬の静脈内投与を行う。

**問題 5** 人間ドック健診を受診した女性2,000人の腹囲 (cm) について調べたところ、平均値78.0, 中央値77.0, 標準偏差9.0, 標準誤差0.2であった。測定データが正規分布を示すと仮定した場合、値の95%が含まれる範囲はどれか。1つ選べ。

- (a) 51.0～105.0cm
- (b) 60.0～ 96.0cm
- (c) 69.0～ 87.0cm
- (d) 77.6～ 78.4cm
- (e) 77.8～ 78.2cm

**問題 6** 心房細動による脳塞栓症リスクを評価する CHADS2 スコアに含まれる項目について誤っているのはどれか。1つ選べ。

- (a) 心不全
- (b) 高血圧
- (c) 75歳以上の高齢
- (d) BMI (Body Mass Index)
- (e) 脳梗塞／一過性脳虚血発作

**問題 7** 貧血の鑑別診断をするうえで誤っているのはどれか。2つ選べ。

- (a) 小球性貧血 (MCV<80) では鑑別診断のために血清ビタミン B<sub>12</sub> や葉酸を測定する。
- (b) 小球性貧血 (MCV<80) で血清フェリチンが低下している場合は鉄欠乏性貧血を疑う。
- (c) 正球性貧血 (MCV = 80～100) で網赤血球が増加している場合は溶血性貧血を疑う。
- (d) 正球性貧血 (MCV = 80～100) で網赤血球が低下している場合は骨髓検査を考える。
- (e) 大球性貧血 (MCV>100) の場合は鉄芽球性貧血を疑う。

**問題 8** 糖尿病のコントロールの指標について正しいのはどれか。2つ選べ。

- (a) 血圧のコントロール目標は、125/75mmHg 未満とする。
- (b) 食後2時間血糖値は、食事終了後2時間の採血で測定する。
- (c) LDL コレステロールの目標は 120mg/dL 未満とし、non HDL コレステロールの目標は 130mg/dL 未満とする。
- (d) 肥満者の目標体重は、20歳時の体重や個人の体重変化の経過、身体活動量などを参考に決める。
- (e) 血糖コントロールの目標は、患者の年齢および病態を考慮して、患者ごとに主治医が決定する。

**問題9** 空腹時血清中の総コレステロール 475mg/dL, トリグリセリド 75mg/dL, HDL コレステロール 60mg/dL のとき, Friedewald の計算式から求めた LDL コレステロール値はどれか. 1つ選べ.

- (a) 415mg/dL
- (b) 400mg/dL
- (c) 390mg/dL
- (d) 340mg/dL
- (e) 265mg/dL

**問題10** 次のうち, 組み合わせとして誤っているのはどれか. 1つ選べ.

- (a) ヒポクラテスの誓い …………… 守秘義務
- (b) ヘルシンキ宣言 …………… インフォームド・コンセント
- (c) リスボン宣言 …………… 自己決定権
- (d) ニュールンベルク倫理綱領 …… セカンドオピニオン
- (e) ジュネーブ宣言 …………… 人命の尊重

**問題11** 眼底検査で糖尿病が疑われるのはどれか. 2つ選べ.

- (a) 網膜裂孔
- (b) 網膜軟性白斑
- (c) 網膜毛細血管瘤
- (d) 骨小体様色素斑
- (e) 網膜中心動脈閉塞

**問題12** 平成26年(2014)年のがんに関する統計について誤っているのはどれか. 1つ選べ.

- (a) がんの罹患数は約88万人である.
- (b) がんの死亡者数は約37万人である.
- (c) 死因別の死亡数の第1位はがんである.
- (d) 男性の死因別死亡数の第1位は胃がんである.
- (e) 女性の死因別死亡数の第1位は子宮がんである.

※問12について

セルフトレーニング問題2016 問12に以下の誤りがありましたので,ここに訂正させていただきます。ととも深くお詫び申し上げます。

なお,問12は不適切問題として削除されますので,採点対象外となり,セルフトレーニング問題2016は24点満点で採点されます。

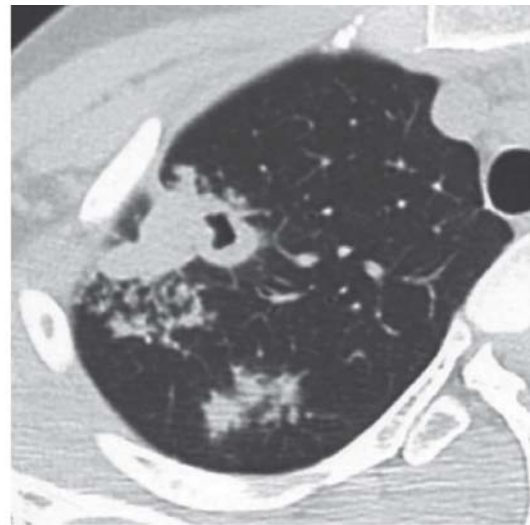
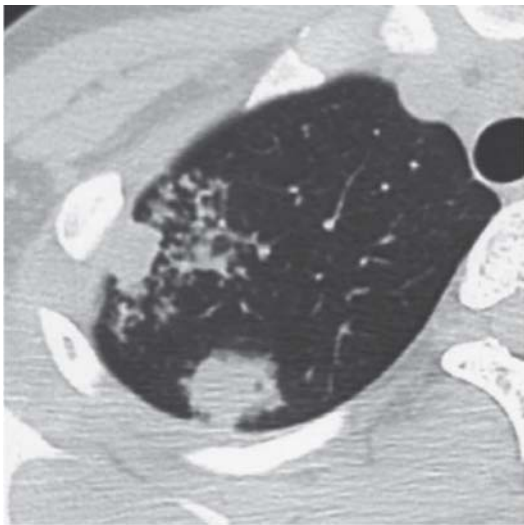
■問題12

誤) 平成26年(2014)年のがんに関する統計について誤っているのはどれか. 1つ選べ.

正) 平成26年(2014)年のがんに関する統計について誤っているのはどれか. 2つ選べ.

問題13 30歳代女性の右肺上葉の胸部 CT 像（下図）で、最も疑われる疾患はどれか。1つ選べ。

- (a) 石綿肺
- (b) 肺結核
- (c) 肺がん
- (d) 間質性肺炎
- (e) がん性リンパ管症



問題14 ワルファリン服用中に摂取が好ましくないのはどれか。2つ選べ。

- (a) 青汁
- (b) りんご酢
- (c) コーヒー
- (d) ヨーグルト
- (e) クロレラ含有食品

問題15 ある疾患の有病率が20%の集団にスクリーニング検査を行ったところ、陽性者が20%となった。その後の精密検査により、陽性者のうち真の有病者の割合が60%であることが判明した。このスクリーニング法の特異度はどれか。1つ選べ。

- (a) 0.9
- (b) 0.8
- (c) 0.6
- (d) 0.5
- (e) 0.4

問題16 特発性間質性肺炎について正しいのはどれか。1つ選べ。

- (a) 呼吸機能検査で閉塞性障害を認める。
- (b) 喀痰を伴う咳嗽が特徴である。
- (c) 膠原病に合併することが多い。
- (d) 好発年齢は30歳台である。
- (e) 肺がんの合併に注意が必要である。

問題17 関節リウマチ (RA) について誤っているのはどれか。1つ選べ。

- (a) 関節炎による関節破壊の進行は、発症早期からみられる。
- (b) 血清リウマトイド因子陽性は、アメリカリウマチ学会 (ACR) とヨーロッパリウマチ学会 (EULAR) による新しい RA 分類基準では、必須項目でない。
- (c) 1987年に提唱されたアメリカリウマチ協会による改訂 RA 分類基準は、早期診断に有用である。
- (d) ACR/EULAR による新しい RA 分類基準では、手指の近位指節間関節における関節炎が重要である。
- (e) 2010年に提唱された ACR/EULAR による新しい RA 分類基準では、早期に治療介入することを目的にしている。

問題18 eGFR 値が  $94\text{mL}/\text{min}/1.73\text{m}^2$  であり、カリウム値が  $5.5\text{mEq}/\text{L}$  である。以下のなかで考えられることはどれか。2つ選べ。

- (a) 採血時の溶血による。
- (b) 採血後に冷蔵庫に検体を保存していた。
- (c) カリウムの多い食品 (果物, 野菜類) を摂取している。
- (d) 筋力強化の運動をしている。
- (e) 白血球, 血小板数の減少が認められる。

問題19 脂肪肝の原因とならないのはどれか。1つ選べ。

- (a) 妊娠
- (b) 高血圧
- (c) 糖尿病
- (d) 甲状腺機能亢進症
- (e) 副腎皮質ステロイド薬服用

問題20 騒音性難聴について誤っているのはどれか。2つ選べ。

- (a) 感音難聴である。
- (b) 通常、両側性難聴である。
- (c) 耳鳴を合併することが多い。
- (d) 初期は 1,000Hz を中心とする難聴が生じる。
- (e) 騒音環境から離脱することで難聴は改善する。

問題21 慢性特発性血小板減少性紫斑病について正しいのはどれか。2つ選べ。

- (a) 血小板寿命は短縮している。
- (b) 治療の第一選択は免疫抑制薬投与である。
- (c) 血清エリスロポエチンは増加していることが多い。
- (d) 小児に多く、感冒症状に続発して発症することが多い。
- (e) 約半数の例ではヘリコバクター・ピロリの除菌により寛解する。

問題22 慢性甲状腺炎による原発性甲状腺機能低下症が進行する過程で、最も早期に（潜在性）機能低下の指標となるのはどれか。1つ選べ。

- (a)  $FT_4$ <遊離サイロキシン>
- (b)  $FT_3$ <遊離トリヨードサイロニン>
- (c) サイロイドテスト
- (d) マイクロゾームテスト
- (e) TSH（甲状腺刺激ホルモン）

問題23 腎血管性高血圧を示唆する所見はどれか。2つ選べ。

- (a) 急な血圧上昇
- (b) 頰脈
- (c) 高血糖
- (d) 腹部血管雑音
- (e) 高カリウム血症

問題24 頸動脈エコーについて誤っているのはどれか。1つ選べ。

- (a) プラークとは血管内腔に突出した病変をいう。
- (b) 高輝度プラークは脳梗塞発症の危険性が高い。
- (c) 内膜中膜複合体厚（IMT）は 1.0mm までが正常である。
- (d) IMT は総頸動脈遠位壁で測定する。
- (e) 狭窄部位では最大血流速度は上昇する。

問題25 がん検診としての有効性（死亡率減少効果）が確認されていない検診方法はどれか。2つ選べ。

- (a) 便潜血検査
- (b) 腹部超音波検査
- (c) 子宮頸部細胞診
- (d) 胸部 CT 検査
- (e) 乳房視触診とマンモグラフィの併用